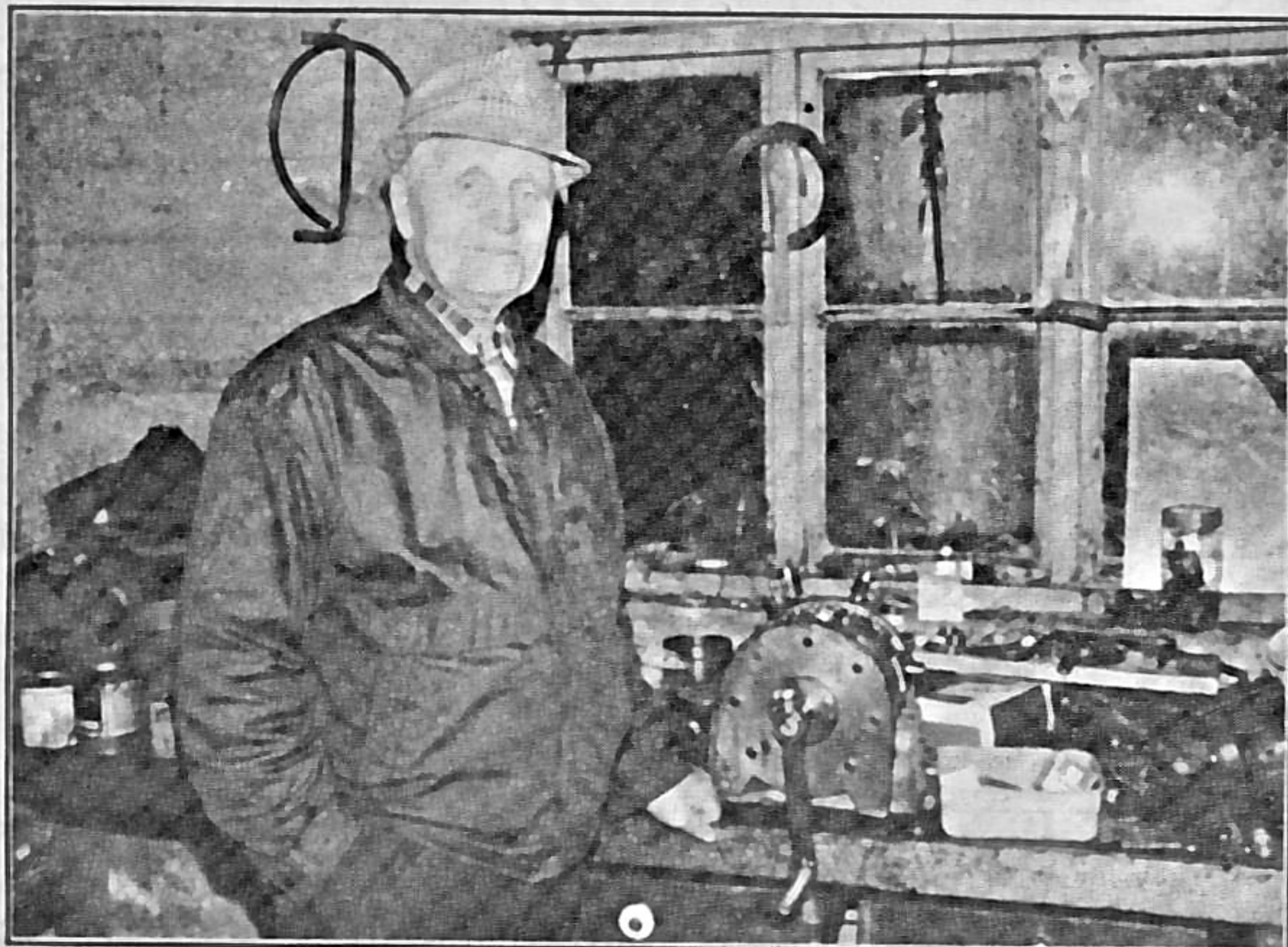


# Eidsdal vidaregåande skule



Gerhard Berge har systa med mykje på verkstaden sin opp gjennom åra. Mellom anna har han konstruert ein ny type firetaktsmotor (som arbeider på alle fire slaga, i motsetning til det vanlege: annakvart). Han har prøvd ut motoren, og fått han til å fungere. ..., men det må vel ein japanar til for å få ideen utvikla vidare, smiler han.

Hadde han eksistert i sekstiåra, hadde han kanskje vore kalla yrkesskule. I dag ville namnet heller vore noko med "vidaregåande", men Norddal Jarnarbeidsskule i Eidsdal var helst føre si tid, fann ikkje fottfeste, og vart nedlagd i 1948, etter 11 års drift.

## SN Ola Relling

Norddal Jarnarbeidsskule starta opp i Eidsdal i 1937, og mannen som stod bak var Gerhard Berge.

Berge var styrar og einaste lærar heile tida medan skulen heldt det gåande. - Det var vanskeleg under krigen, men eg ville prøve å halde det gåande til krigen slutta, og

vona at situasjonen skulle betre seg då, seier han.

Slik skulle det ikkje gå. I 1948 gav han opp, og skulen vart nedlagd. Då hadde over hundre elevar fått ei yrkesfagleg utdanning i Eidsdal.

## Gjekk skular

Gerhard Berge fortel at han alltid har interessert seg for smiarbeid

og liknande. Då han vaks opp var det lite å velje mellom når det gjaldt utdanning i den lei, men han kom seg likevel på skule. Først til Statens Husindustriskule i Haus ved Bergen, og seinare til Norsk Kunsthandverksskule på Voss først på trettitalet.

## Tanken modna

- Tanken om at det kunne gå an å få til ein skule her heime modna over tid, fortel Berge. - Til slutt sende eg søknad om tilskot frå kommunen, og fekk ordna med lokale hos Leonhard Kleiva. Eit lite tilskot vart innvilga, og hausten 1937 var det klart for skulestart. Kunnjing om den nye skulen vart gjort med plakatar rundt om i bygdene i distriktet, og det melde seg 13 søkjarar. Alle fekk kome, sjølv om planen hadde vore å ha tolv i kullet. Seinare vart kursa kunnjorde også i avisene, mellom anna "Ukens Nytt", og elevane kom frå både Nord-Norge og Austlandet i tillegg til dei frå næraste distriktet.

**Oktober - april** Skulen hadde lokale i kjellaren til Leonhard Kleiva sitt bustadhus, og desutan i kjellaren til fabrikkens hansi nabohuset.

Skuleåret var først på 20 veker, seinare 24, og det vart undervist i m.a. smiing, mekaniske fag, teikning og bilteknisk teori.

No, om lag femti år seinare, kan Gerhard Berge bruke klasseprotokollen til å kalle fram att minna; - Han, ja! Han var flink. Eg ser at eg gav han gode karakterar også, seier han, og fortel om dei av dei utanbygds elevane han har hatt kontakt med seinare. Somme fann seg ei "jordataus" i Eidsdal, og vart verande, andre har vore på besøk.

- Det var ei slitsam tid, minnest Berge, som resten av året måtte brødfø seg i eigen verkstad

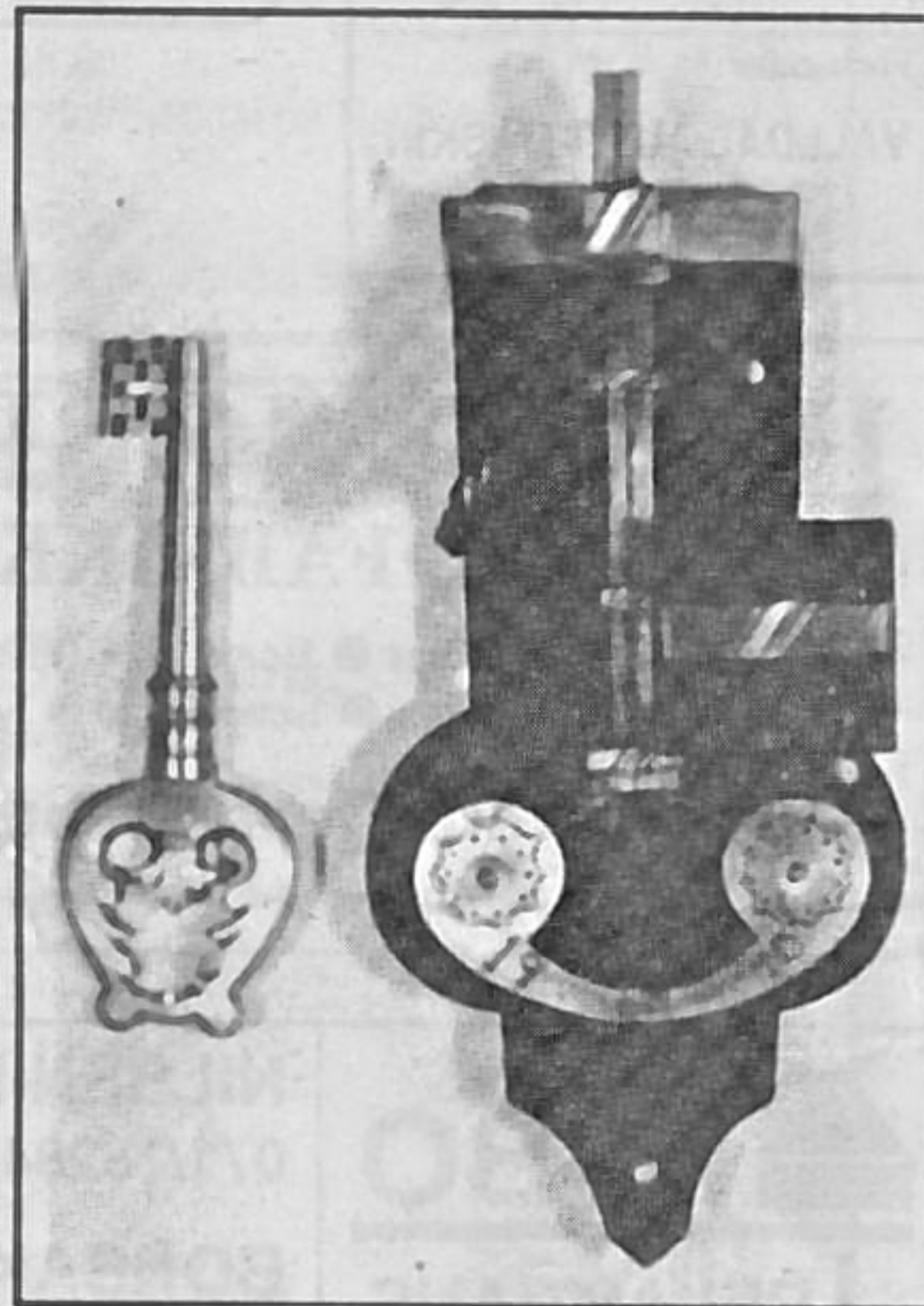
med smiarbeid, bilreparasjonar og støypearbeid av ymist slag.

## Omlagging og nedlegging

Søknaden til skulen vart god ei tid, og kulla kunne oftast halde dei planlagde tolv. Så, like etter krigen kom det krav om at Norddal Jarnarbeidsskule skulle tilpasse seg opplegget for framhaldsskulen, og basere seg på elevar berre frå lokalmiljøet. Då meinte Berge at elevgrunnlaget ville bli for lite, og han bestemte seg for å leggje ned heile skulen. Dermed var eitt av dei mange forsøka på å etablere skular i Norddal gravlagd.

## Handverkstradisjonen

Den no åtti år gamle Gerhard



Elevarbeid av Kåre Malme, Hareid, frå 1940.

Berge er oppteken av at mykje av den gamle handverkstradisjonen er i ferd med å gå i gløymeboka. - Det finst vel snart ikkje nokon som kan smi ein tollkniv? undrast han. I kjellaren har han sjølv liggande smiarbeid av både Magnus Lien og "Smed-Lars" (Høyhjelle), og viser oss korleis dei to smedane t.d. laga greva på forskjellig vis.

- Eg har liggande mykje utstyr til jarnstøyping, og skulle ønskje at nokon fann interesse i å ta det i bruk att, seier den gamle skulepioneren. Og skulle nokon vere interessert, så veit dei i alle fall no kvar dei finn læremeister.



Elevar ved Norddal Jarnarbeidsskule samla framfor huset til Leonhard Kleiva.